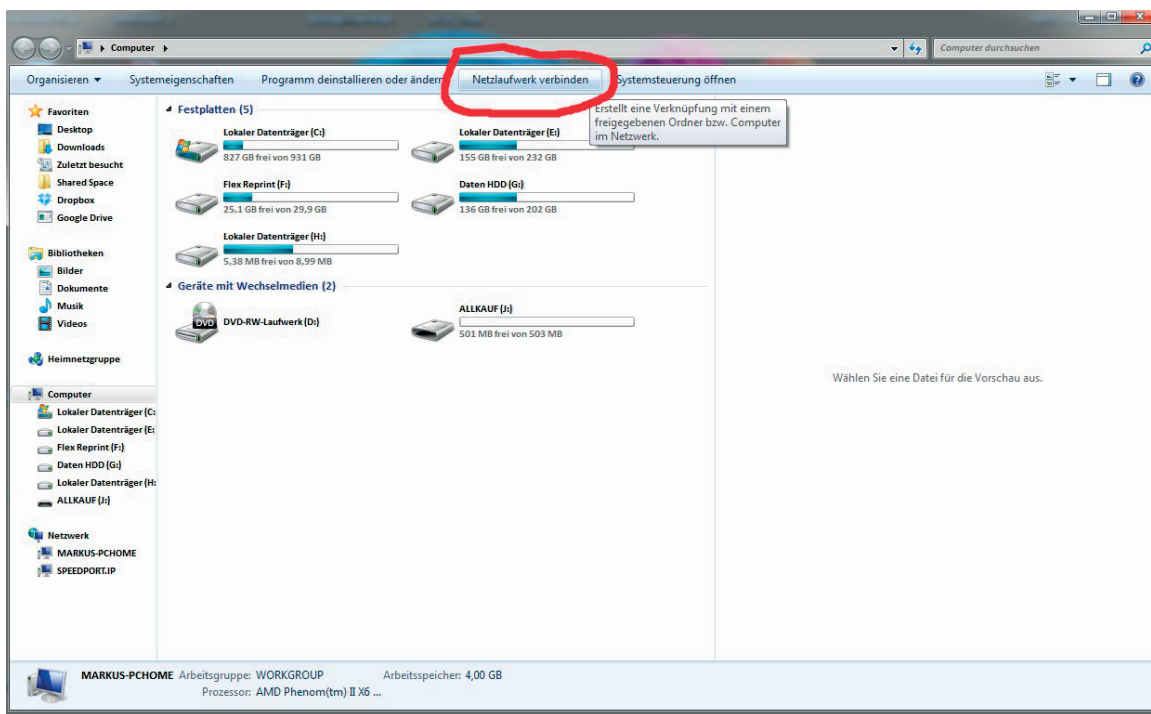


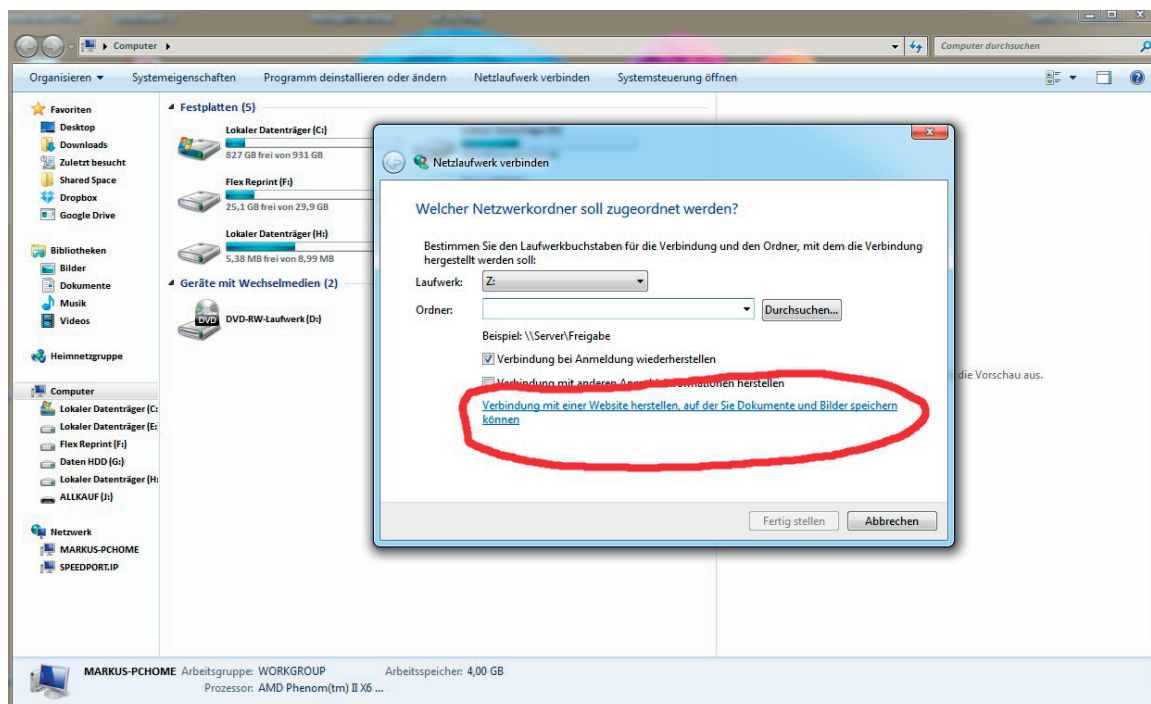
FTP-Zugang über eine Netzwerkadresse

Sie können Ihre Daten uns per FTP zukommen lassen
Hier haben Sie eine Anleitung wie Sie Ihren FTP Zugang
mittels einer Netzwerkadresse einrichten.

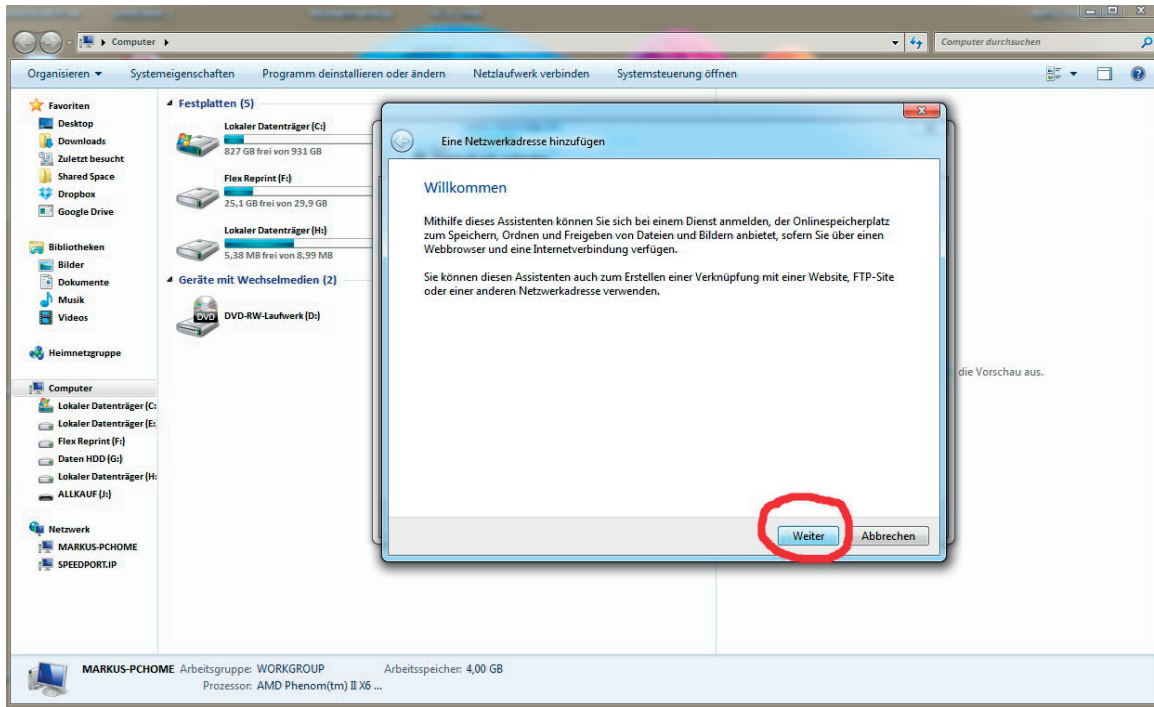
1. Schritt



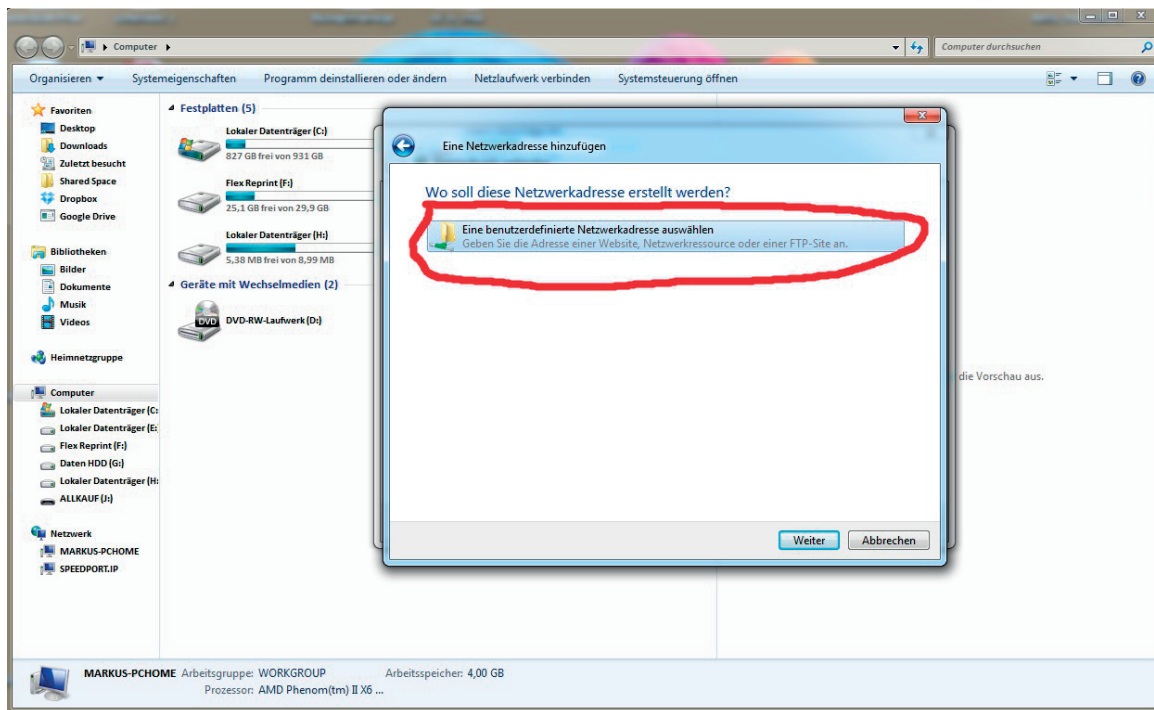
2. Schritt



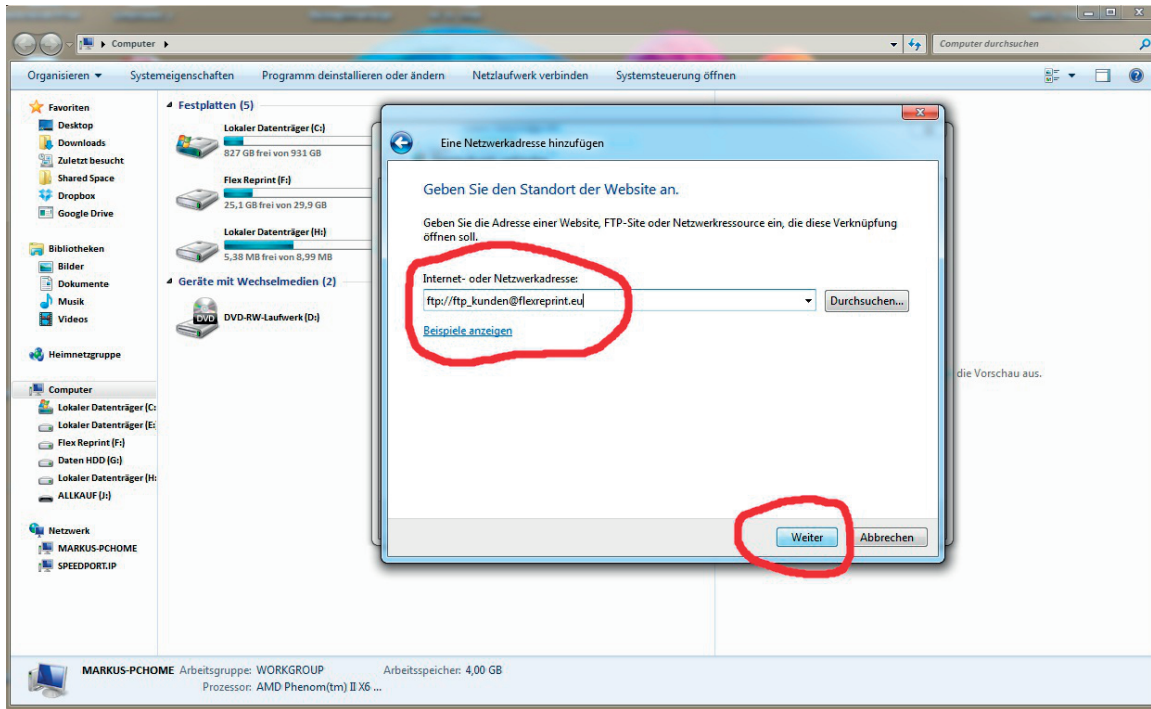
3. Schritt



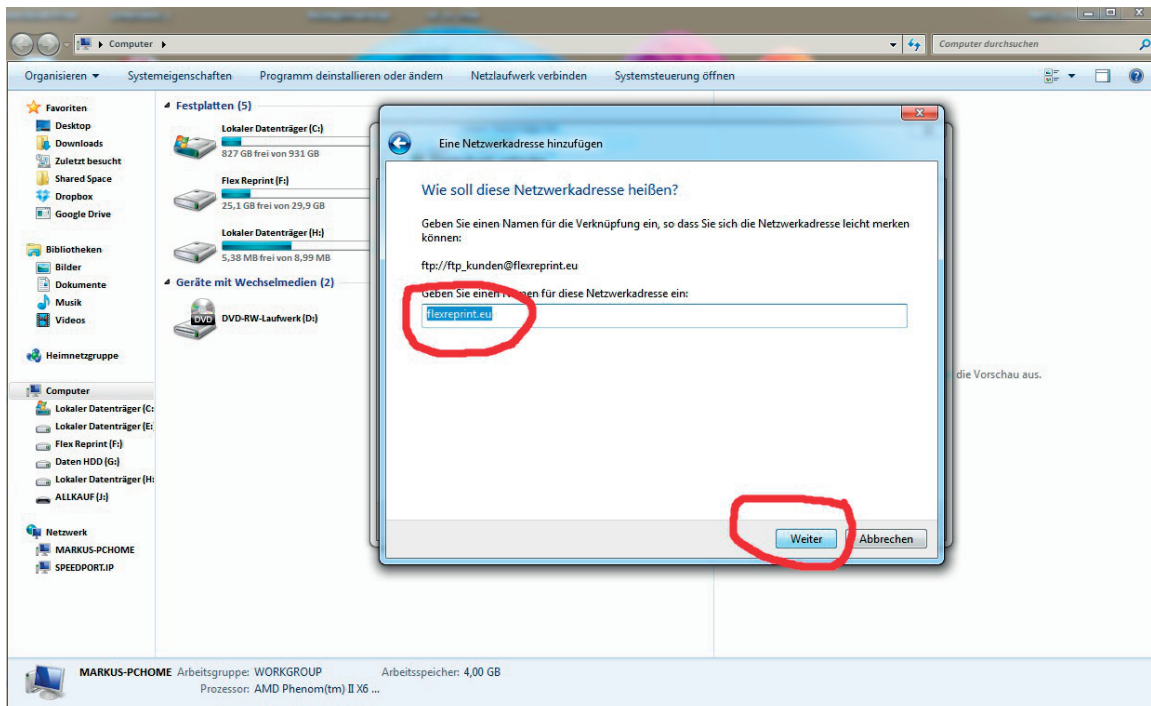
4. Schritt



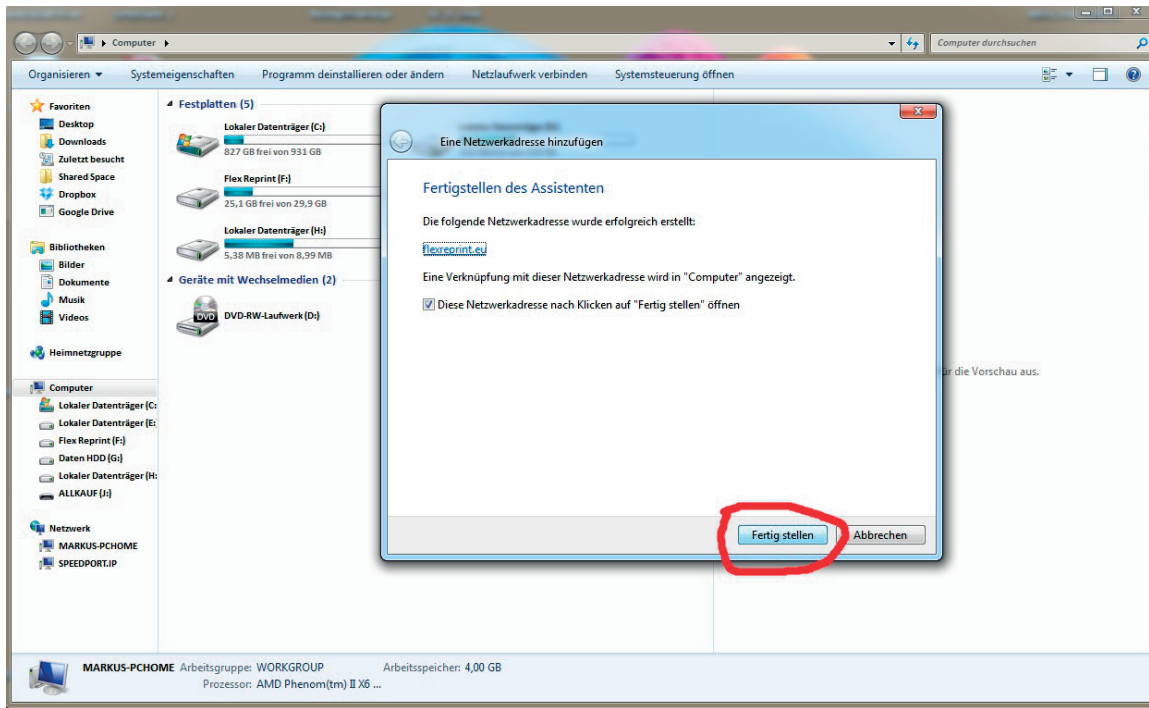
5. Schritt (Adresse: ftp://ftp_kunden@flexreprint.eu)



6. Schritt (Name des Netzwerks: flexreprint.eu)



7. Schritt



8. Schritt (Passwort: flexreprint0) „0 = die Ziffer null“

